

ROUTENUMMER 7

Windrichting ZO

Starten in ZO richting

Start- en finishlijn (rode lijn):

Tussen Kite-La6 en Kite-La4.

Bij meerdere ronden mag

tussendoor de start- en finishlijn

wel gepasseerd worden.

Boeien verplicht **BB** ronden:

(tegen de klok in)

- Vo3 (eerste boei na de start)
- Kite-LA2
- Kite-La8
- VO-12

Alle markeringen van vaarweg en vaargebied houden aan de juiste zijde.

Start:

Om 9 uur wordt de kaart en de route op de wedstrijdapp gemeld door de middagleider.

Briefing om 13:10 uur via marifoonkanaal 77 door de middagleider, deze meldt kaart en routenummer

Start om 13:30 uur GPS-tijd.

Finish:

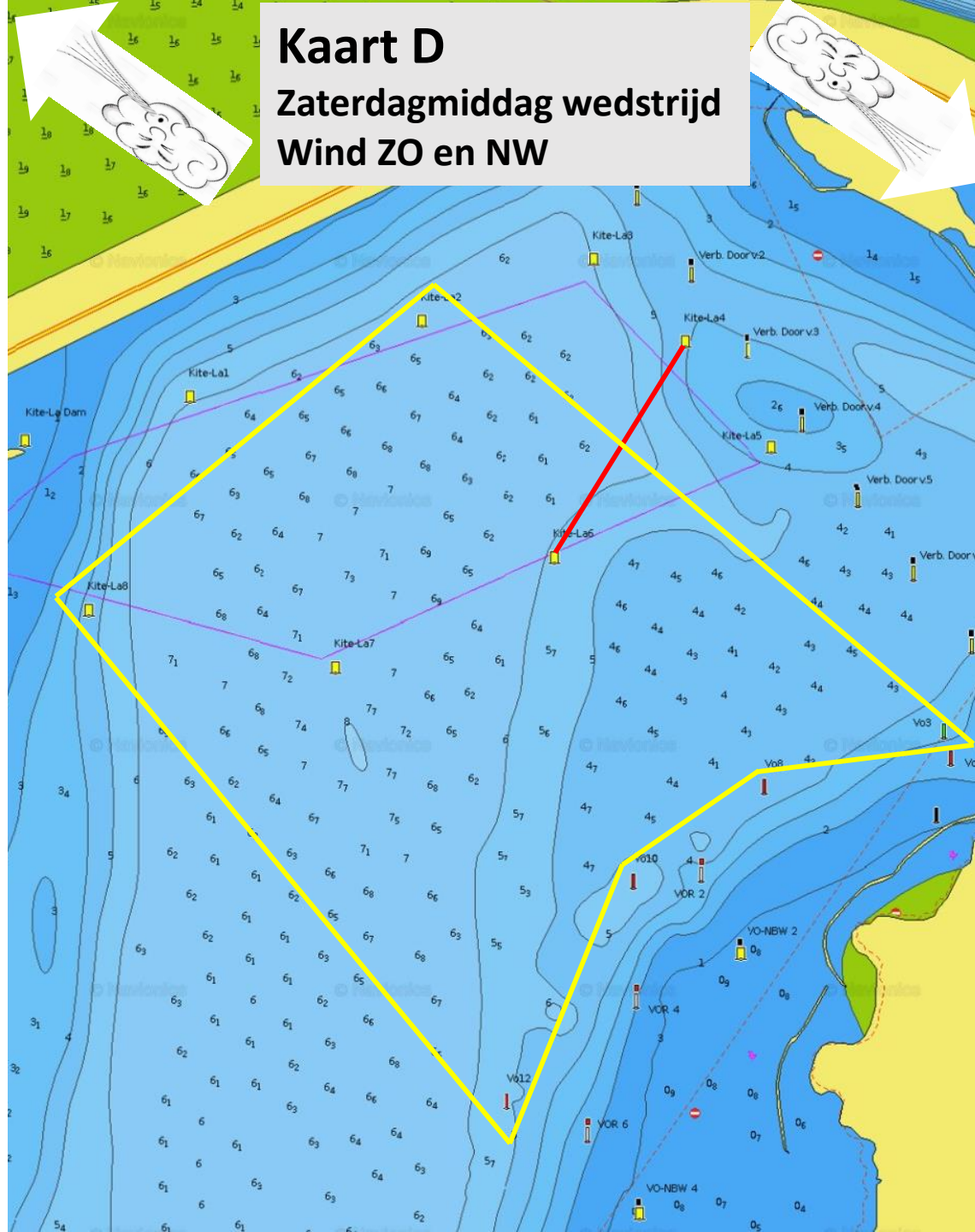
Finish de eerste keer na 15.00 uur als na passeren van de VO3 de finishlijn Kite-La4 en Kite-La6 in NW richting gepasseerd kan worden.

Eindtijd en het aantal ronden zelf noteren en doorgeven in de WhatsApp groep 'Lauwerszee zeilen'

Kaart D

Zaterdagmiddag wedstrijd

Wind ZO en NW



ROUTENUMMER 8

Windrichting NW

Starten in NW richting

Start- en finishlijn (rode lijn):

Tussen Kite-La6 en Kite-La4.

Bij meerdere ronden mag

tussendoor de start- en finishlijn

wel gepasseerd worden.

Boeien verplicht **SB** ronden:

(met de klok mee)

- Kite-La2 (eerste boei na de start)
- Vo3
- Vo12
- Kite-La8

Alle markeringen van vaarweg en vaargebied houden aan de juiste zijde.

Start:

Om 9 uur wordt de kaart en de route op de wedstrijdapp gemeld door de middagleider.

Briefing om 13:10 uur via marifoonkanaal 77 door de middagleider, deze meldt kaart en routenummer

Start om 13:30 uur GPS-tijd.

Finish:

Finish de eerste keer na 15.00 uur als na passeren van de Kite-La2 de finishlijn Kite-La4 en Kite-La6 in ZW richting gepasseerd kan worden.

Eindtijd en het aantal ronden zelf noteren en doorgeven in de WhatsApp groep 'Lauwerszee