

# Het omzetten van een route in OpenCPN naar een track in een Garmin GPS.

Veel mensen gebruiken (nog steeds) een Garmin GPS voor de navigatie aan boord. Dit is ook nog steeds een perfecte optie als deze gps is voorzien van alle recente (Nautin-) tonnenposities op de te varen route.

Willen we vooraf ook de route vastleggen die we willen gaan varen, dan lopen we meestal tegen het probleem aan dat een route in de gps slechts met een beperkt aantal “waypoints” gemaakt kan worden.

De gps kan ook met tracks werken die vooraf zijn gevaren en daarna zijn opgeslagen, daarin zitten veel meer “punten” dan we met een route kunnen maken.

Nu is er ook een mogelijkheid om in een navigatieprogramma als OpenCPN vooraf de te varen route uit te stippelen en te tekenen en deze vervolgens als een track in een GPS te laden, zodat we die daarna voor de navigatie tijdens de tocht kunnen gebruiken.

## **Wat hebben we nodig:**

2 (gratis/open source) programma's:

OpenCPN ([www.opencpn.org](http://www.opencpn.org))

GPSTabel ([www.gpsbabel.org](http://www.gpsbabel.org))

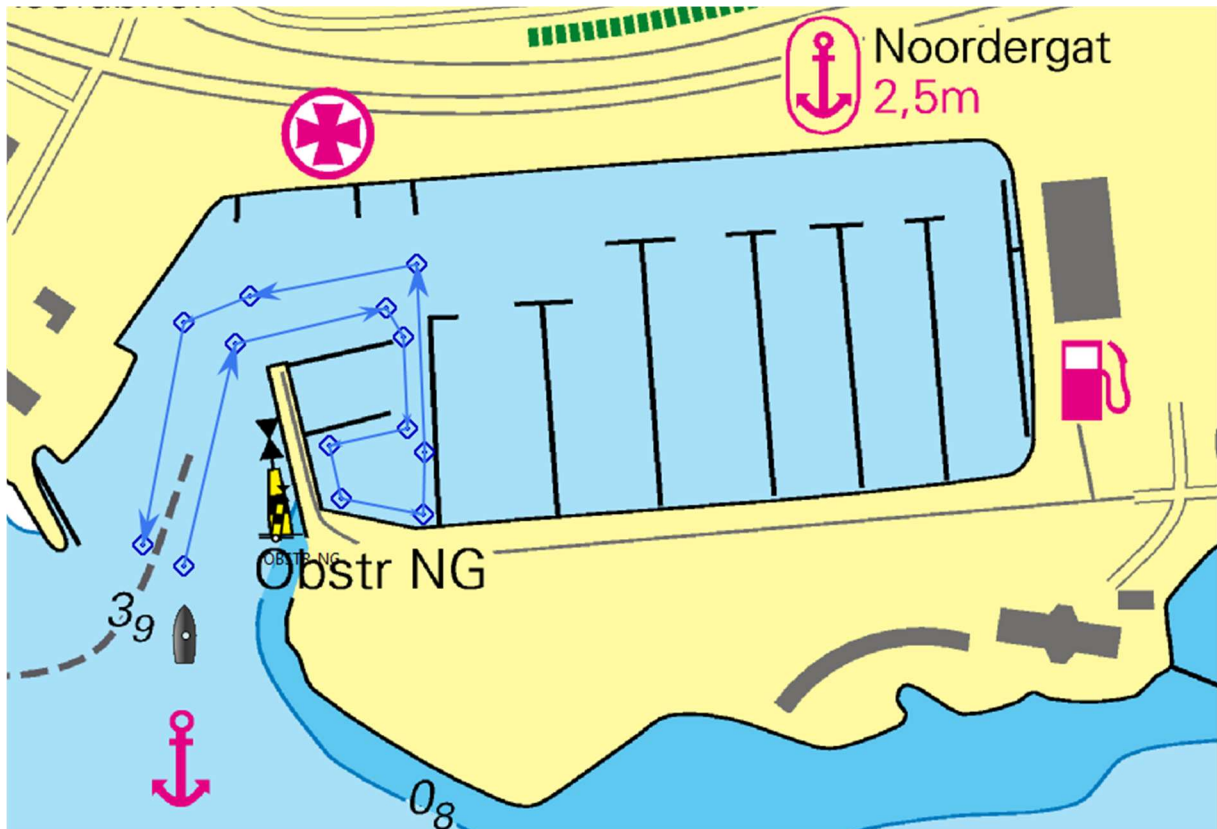
## Stap 1: Het maken/tekenen van een te varen route in OpenCPN.

Na het opstarten van Opencpn staat er links bovenin het scherm het volgende menu:



Door hierop te klikken kunnen we een route gaan maken door simpel punten op de kaart te tekenen.

Als voorbeeld gaan we een rondje rond het clubgebouw varen:



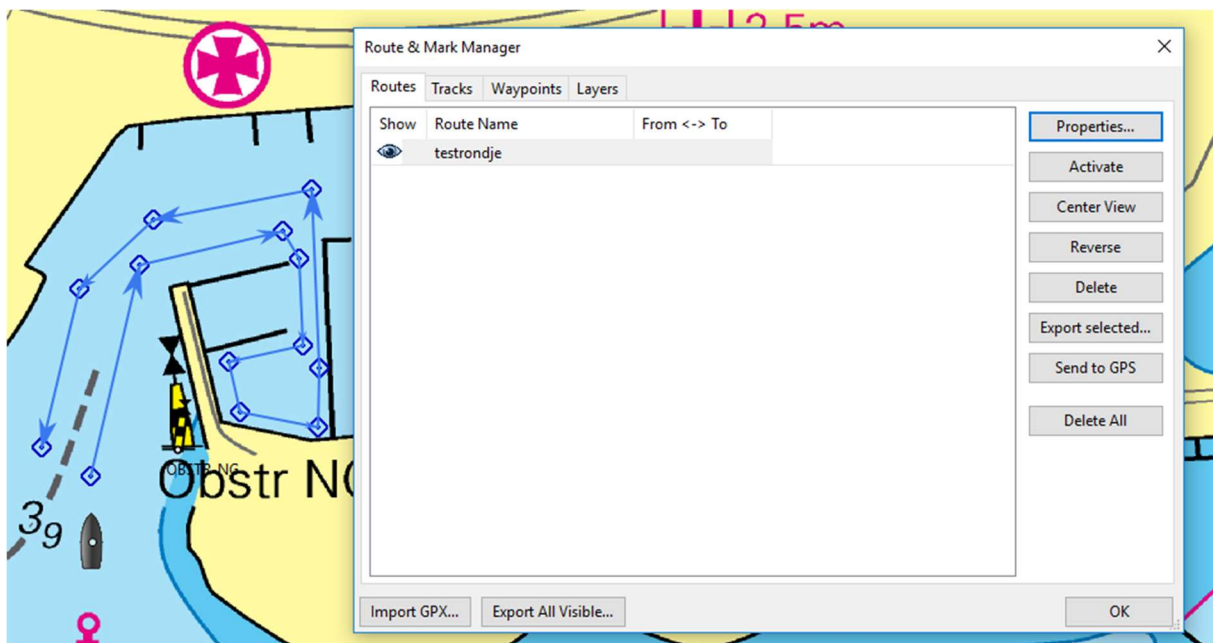
Als alle punten getekend zijn kunnen we stoppen door op escape te drukken. De punten zijn achteraf eventueel nog afzonderlijk te verplaatsen. Punten tussenvoegen/verwijderen kan ook door met de rechtermuisknop op de route te klikken en dan daar voor te kiezen in het popupmenu. Wil je naderhand de route langer maken dan kan

dat door wederom rechtsklikken op de route en kiezen voor “append waypoint”.

## Stap 2, opslaan van de route:



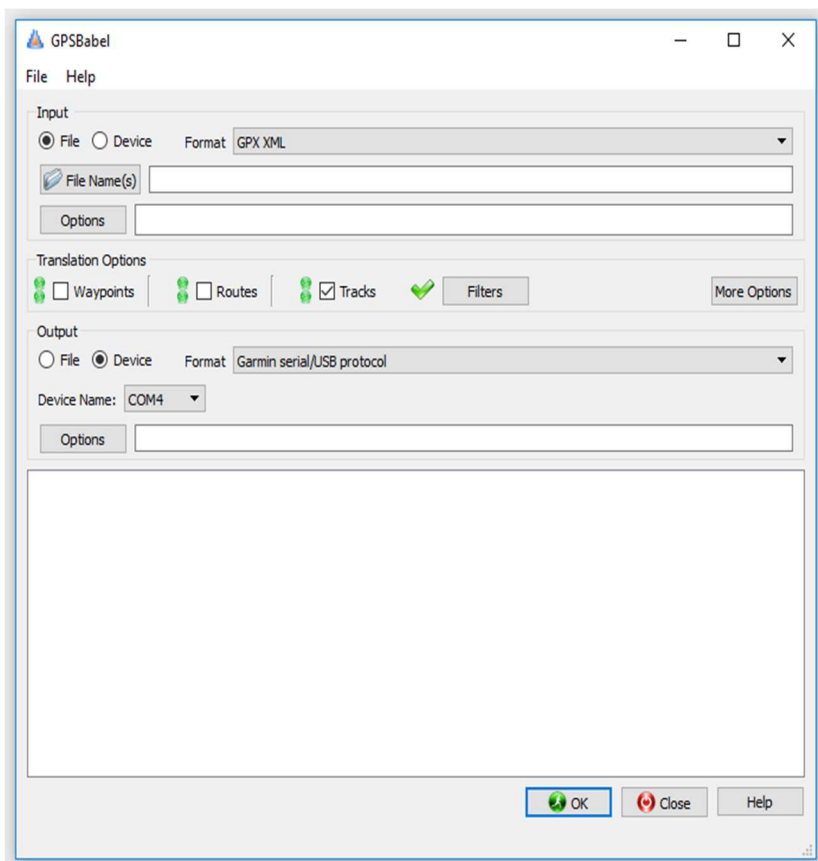
Het opslaan van de route doen we in de “Routemanager”, deze ziet er zo uit:



Met de “properties” knop kunnen we de gemaakte route eerst een naam geven, hier “testrondje”. Klik dan 1 keer op de naam en vervolgens kiezen we voor “ export selected”. Hiermee kun je de route opslaan als .gpx bestand op een gewenste plek op de computer.

### Stap 3: Eenmalige instellingen doen in GPSTabel:

Met behulp van het programma GPSTabel kunnen we de gemaakte route in de gps zetten. Hiervoor moeten er eerst eenmalig een aantal zaken worden ingesteld in het programma.



Na het voor de eerste keer opstarten van GPSTabel passen we aan:

Bij input, Format -> GPX-XML

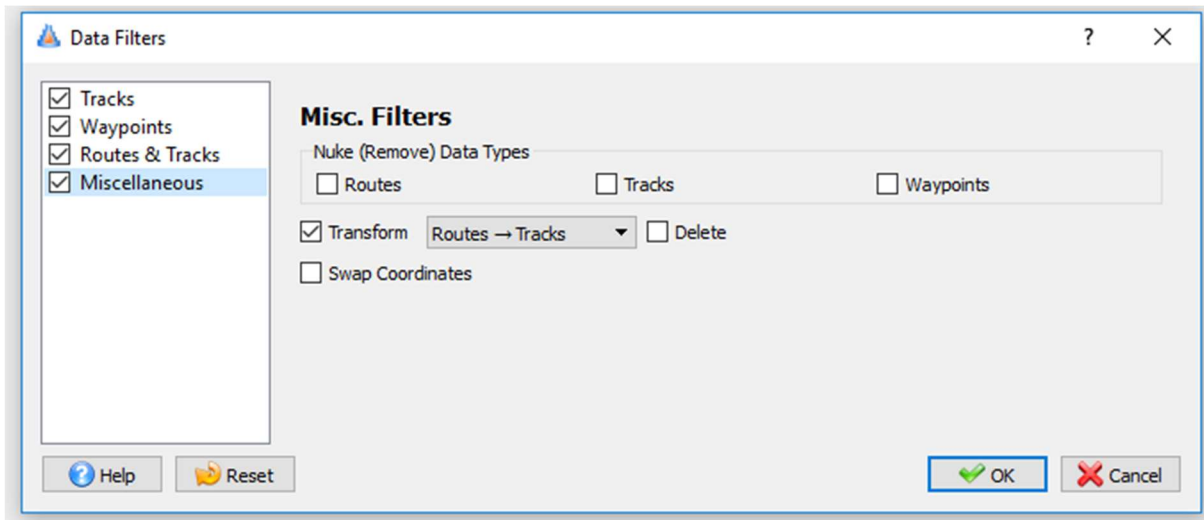
Translation Options -> alleen een vinkje bij Tracks.

Bij output, Format-> Garmin serial/USB protocol

En tenslotte bij Device Name de poort waar de gps op wordt aangesloten.

Vervolgens drukken we op de knop "Filters"

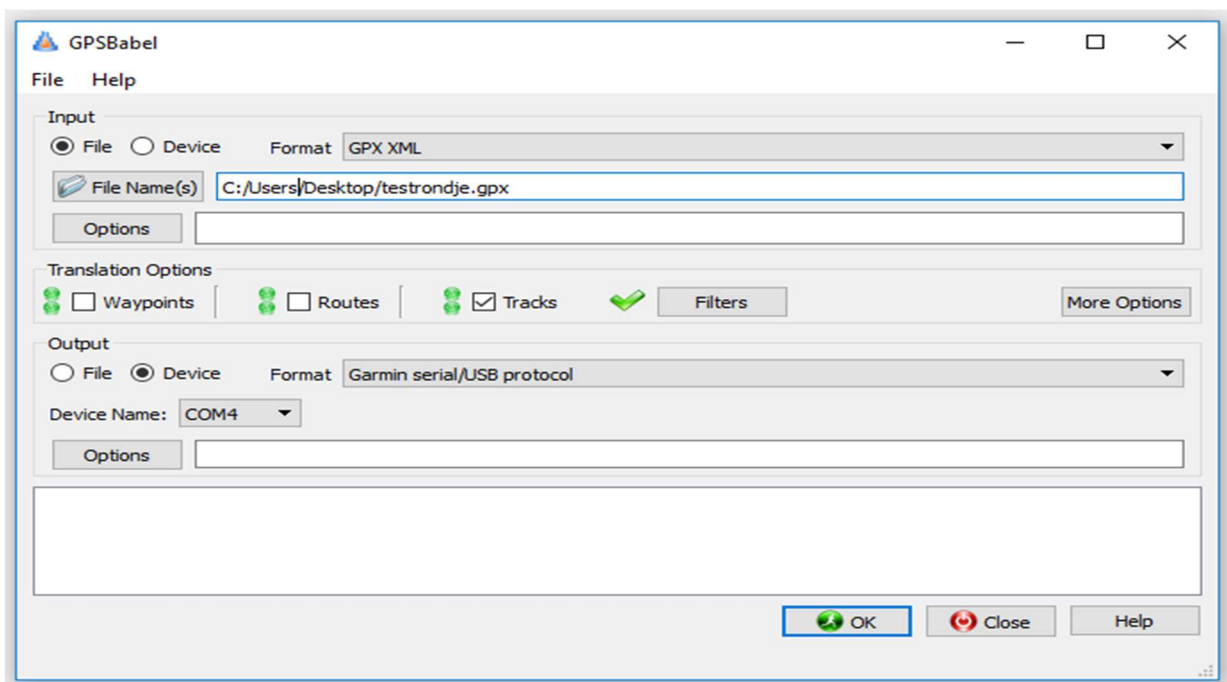
Hier moeten een aantal belangrijke dingen worden aangepast:  
Hiervoor eerst klikken op “Miscellaneous”



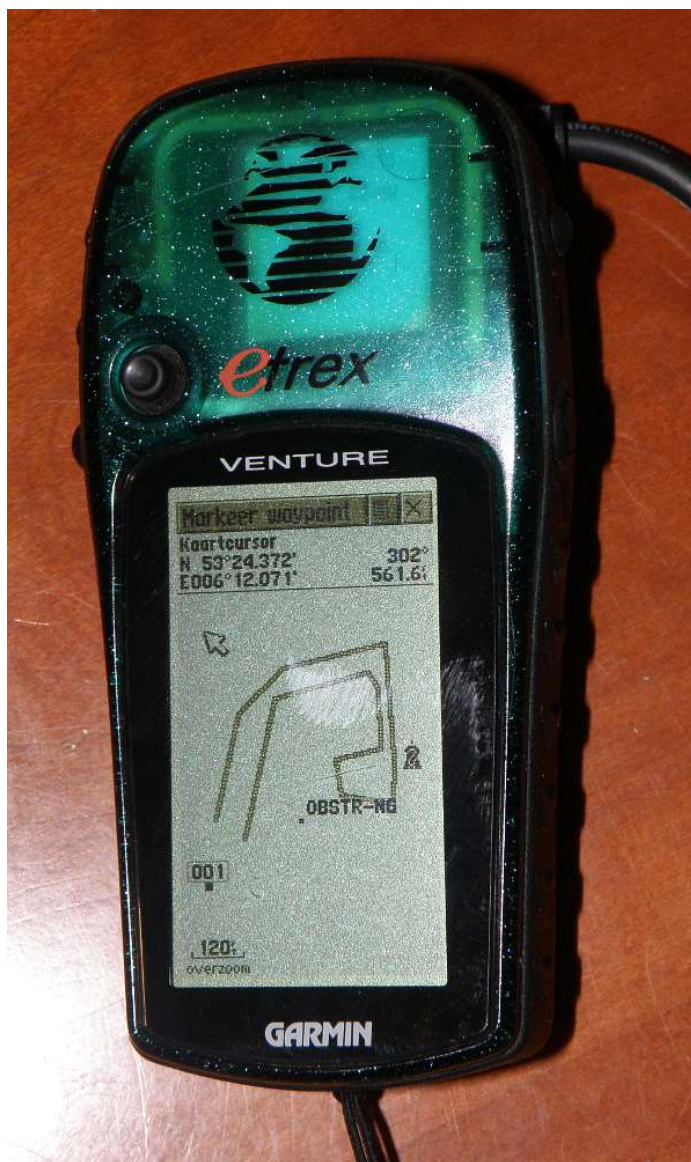
Dan een vinkje zetten bij Transform en het pulldown menu ernaast instellen op “Routes->Tracks”

Nog even alles bevestigen door op de OK knop onderaan te klikken en het programma is nu helemaal ingesteld om een gemaakte route in OpenCPN met 2 hele simpele handelingen als track in de GPS te zetten.

#### Tenslotte stap 4:



Stel de “input file naam” in op het gemaakte OpenCPN bestand, of sleep dat bestand naar de lege regel. Zorg dat de GPS is aangesloten en klik op “OK”.



Vervolgens in het navigatie menu van de gps kiezen voor “volg track” en varen maar!

Robert Willemsen ([workshop@newton.xs4all.nl](mailto:workshop@newton.xs4all.nl))